



Мировой лидер в производстве  
березовой фанеры

# СПРАВОЧНИК ПО СОРТАМ И ДЕФЕКТАМ ЛАМИНИРОВАННОЙ ФАНЕРЫ\*

\* нормы ограничений пороков и дефектов обработки фанеры,  
облицованной пленками, в соответствии с требованиями  
ТУ-5512-007-00255177-01



Для корректной работы ссылок в документе рекомендуется использовать  
для просмотра браузер или Adobe Reader



# ОГЛАВЛЕНИЕ

## Часть 1. Описание сортов

- I сорт (допустимые дефекты) (стр. 4)
- I сорт (недопустимые дефекты) (стр. 10)
- II сорт (допустимые дефекты) (стр. 12)
- II сорт (недопустимые дефекты) (стр. 20)

## Часть 2. Описание дефектов

- 1. Отслаивание, порывы, отсутствие пленки (стр. 22)
- 2. Обсыпание пленки (стр. 23)
- 3. Нахлестки, накладки пленки (стр. 24)
- 4а. Горелая пленка (прогар) (стр. 25)
- 4б. Горелая пленка (прогар) (стр. 26)
- 4в. Горелая пленка (прогар) (стр. 27)
- 5. Следы от выпавших сучков (стр. 28)
- 6. Белесые пятна и полосы (стр. 29)
- 7. Местные вздутия на поверхности фанеры (стр. 30)
- 8. Вмятины (стр. 31)
- 9. Царапины (стр. 32)
- 10. Сколы на кромке (стр. 33)
- 11. Подтеки краски (стр. 34)
- 12. Налипание кусков пленки (стр. 35)
- 13. Дефекты обрезки (стр. 36)
- 14. Местное расслоение листов фанеры (пузыри) (стр. 37)



Часть 1

# ОПИСАНИЕ СОРТОВ

Допустимые и недопустимые дефекты



# I СОРТ / ДОПУСТИМЫЕ ДЕФЕКТЫ

## ОБСЫПАНИЕ ПЛЕНКИ

К ОПИСАНИЮ ДЕФЕКТА



допускается по одной кромке шириной не более 5 мм

## НАХЛЕСТКИ, НАКЛАДКИ ПЛЕНКИ

К ОПИСАНИЮ ДЕФЕКТА



допускаются



# I СОРТ / ДОПУСТИМЫЕ ДЕФЕКТЫ

## ГОРЕЛАЯ ПЛЕНКА (ПРОГАР)

К ОПИСАНИЮ ДЕФЕКТА

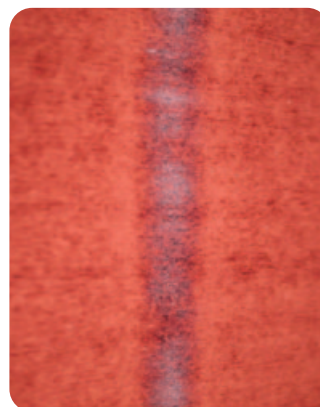
Прогар от дефекта внутреннего слоя (отверстия от выпавших сучков)



Прогар от дефекта внутреннего слоя (закор серединный)



Прогар от дефекта внутреннего слоя (разошедшаяся трещина)



допускается в виде отдельных пятен размером не более 30×30 мм в количестве не более 3 шт. на поверхности листа

## ГОРЕЛАЯ ПЛЕНКА (ПРОГАР)

К ОПИСАНИЮ ДЕФЕКТА

Прогар от неправильного позиционирования листов фанеры в плитах пресса



Прогар от паяльника



допускается в виде отдельных пятен размером не более 30×30 мм в количестве не более 3 шт. на поверхности листа

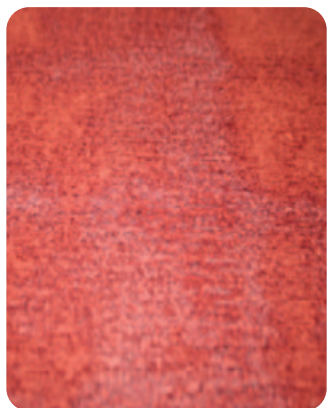


# I СОРТ / ДОПУСТИМЫЕ ДЕФЕКТЫ

## ГОРЕЛАЯ ПЛЕНКА (ПРОГАР)

К ОПИСАНИЮ ДЕФЕКТА

Прогар от дефекта наружного слоя  
(неравномерная шероховатость  
обработанной поверхности)



Прогар от дефекта наружного слоя  
(разошедшаяся трещина)



допускается без признаков  
разрушения пленки при условии  
прочного ее приклеивания

## СЛЕДЫ ОТ ВЫПАВШИХ СУЧКОВ

К ОПИСАНИЮ ДЕФЕКТА



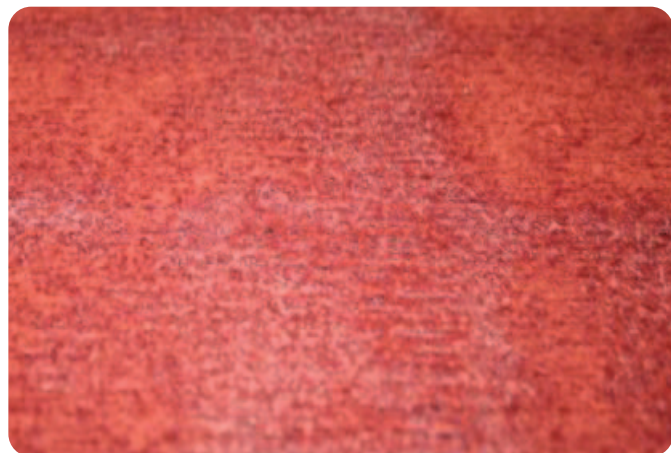
допускаются без признаков  
разрушения пленки при условии  
прочного ее приклеивания



# I СОРТ / ДОПУСТИМЫЕ ДЕФЕКТЫ

## БЕЛЕСЫЕ ПЯТНА И ПОЛОСЫ

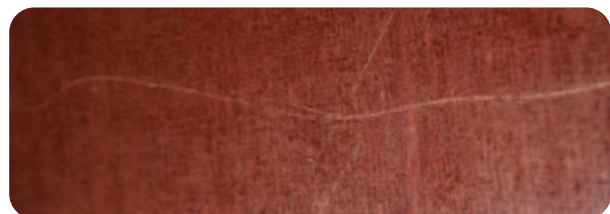
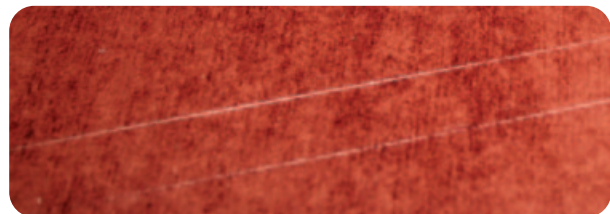
К ОПИСАНИЮ ДЕФЕКТА



допускаются  
незначительные

## ЦАРАПИНЫ

К ОПИСАНИЮ ДЕФЕКТА



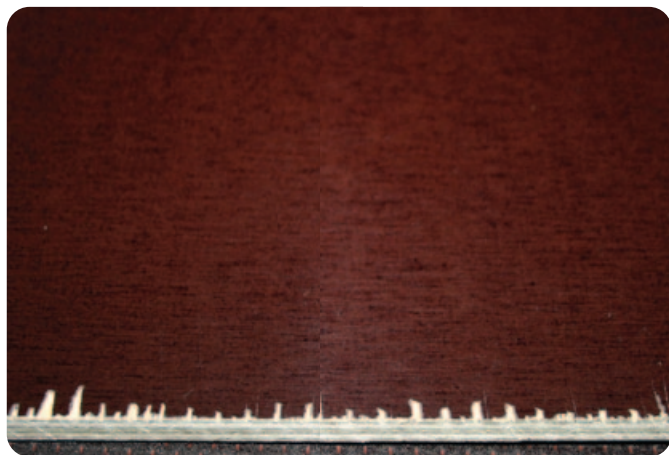
допускаются без повреждения  
облицовочного покрытия



# I СОРТ / ДОПУСТИМЫЕ ДЕФЕКТЫ

## СКОЛЫ НА КРОМКЕ

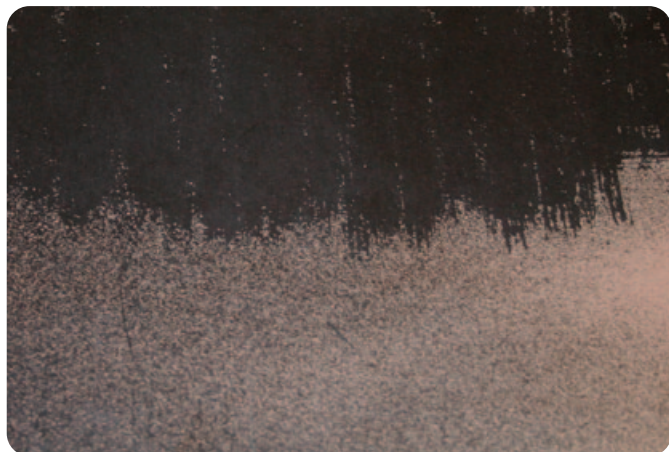
К ОПИСАНИЮ ДЕФЕКТА



допускаются длиной не более 5 мм при условии покрытия краской

## ПОДТЕКИ КРАСКИ

К ОПИСАНИЮ ДЕФЕКТА



допускаются





# I СОРТ / ДОПУСТИМЫЕ ДЕФЕКТЫ

## НАЛИПАНИЕ КУСКОВ ПЛЕНКИ

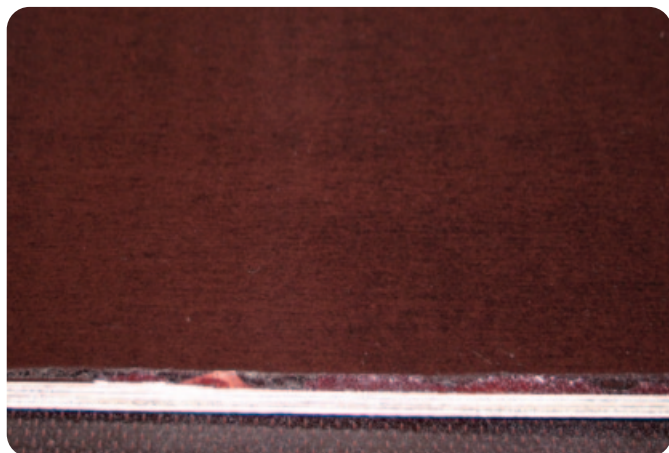
[К ОПИСАНИЮ ДЕФЕКТА](#)



допускается в виде отдельных пятен размером не более 30х30 мм в количестве не более 1 шт. на 1 м<sup>2</sup> поверхности листа

## ДЕФЕКТЫ ОБРЕЗКИ

[К ОПИСАНИЮ ДЕФЕКТА](#)



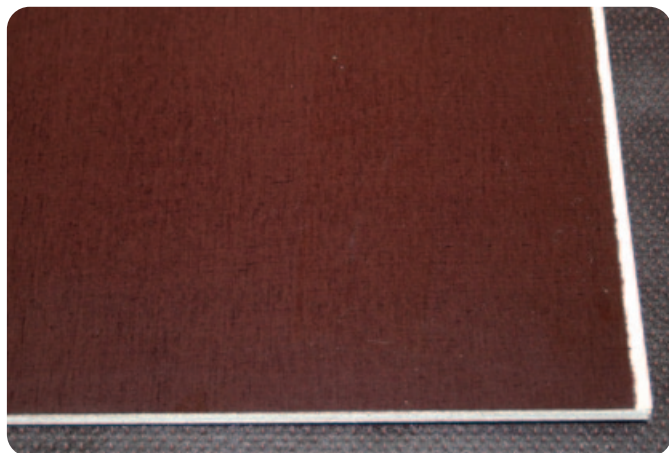
допускаются размером не более 5 мм при условии покрытия краской



# I СОРТ / НЕДОПУСТИМЫЕ ДЕФЕКТЫ

## ОТСЛАИВАНИЕ, ПОРЫВЫ, ОТСУТСТВИЕ ПЛЕНКИ

К ОПИСАНИЮ ДЕФЕКТА



## МЕСТНЫЕ ВЗДУТИЯ НА ПОВЕРХНОСТИ ФАНЕРЫ

К ОПИСАНИЮ ДЕФЕКТА

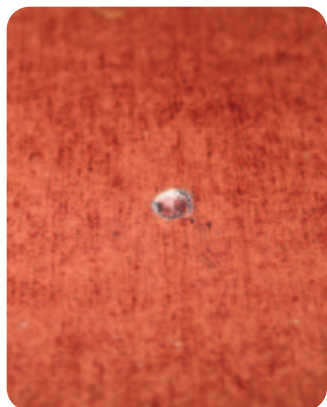


# I СОРТ / НЕДОПУСТИМЫЕ ДЕФЕКТЫ

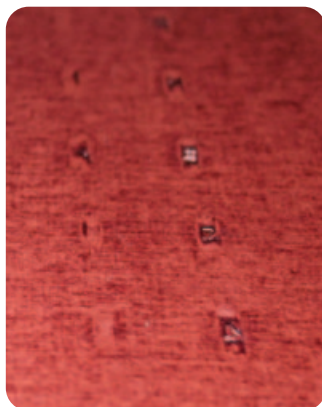
## ВМЯТИНЫ

К ОПИСАНИЮ ДЕФЕКТА

Вмятина



Вмятина (от цепей транспортера)



## МЕСТНОЕ РАССЛОЕНИЕ ЛИСТОВ ФАНЕРЫ (ПУЗЫРИ)

К ОПИСАНИЮ ДЕФЕКТА



# II СОРТ / ДОПУСТИМЫЕ ДЕФЕКТЫ

## ОТСЛАИВАНИЕ, ПОРЫВЫ, ОТСУТСТВИЕ ПЛЕНКИ

К ОПИСАНИЮ ДЕФЕКТА



допускаются не более  
5% поверхности листа

## ОБСЫПАНИЕ ПЛЕНКИ

К ОПИСАНИЮ ДЕФЕКТА



допускается не более  
5% поверхности листа



# II СОРТ / ДОПУСТИМЫЕ ДЕФЕКТЫ

## НАХЛЕСТКИ, НАКЛАДКИ ПЛЕНКИ

К ОПИСАНИЮ ДЕФЕКТА



допускаются

## ГОРЕЛАЯ ПЛЕНКА (ПРОГАР)

К ОПИСАНИЮ ДЕФЕКТА

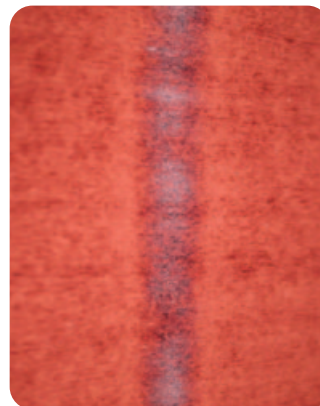
Прогар от дефекта  
внутреннего слоя (отверстия  
от выпавших сучков)



Прогар от дефекта  
внутреннего слоя (закор  
серединный)



Прогар от дефекта  
внутреннего слоя  
(разошедшаяся трещина)



допускается без признаков  
разрушения пленки



# II СОРТ / ДОПУСТИМЫЕ ДЕФЕКТЫ

## ГОРЕЛАЯ ПЛЕНКА (ПРОГАР)

К ОПИСАНИЮ ДЕФЕКТА

Прогар от неправильного позиционирования листов фанеры в плитах пресса



Прогар от паяльника

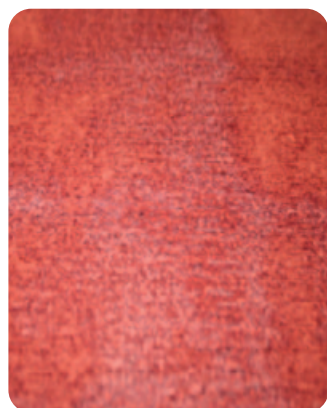


допускается без признаков разрушения пленки

## ГОРЕЛАЯ ПЛЕНКА (ПРОГАР)

К ОПИСАНИЮ ДЕФЕКТА

Прогар от дефекта наружного слоя (неравномерная шероховатость обработанной поверхности)



Прогар от дефекта наружного слоя (разошедшаяся трещина)



допускается без признаков разрушения пленки при условии прочного ее приклеивания



# II СОРТ / ДОПУСТИМЫЕ ДЕФЕКТЫ

## СЛЕДЫ ОТ ВЫПАВШИХ СУЧКОВ

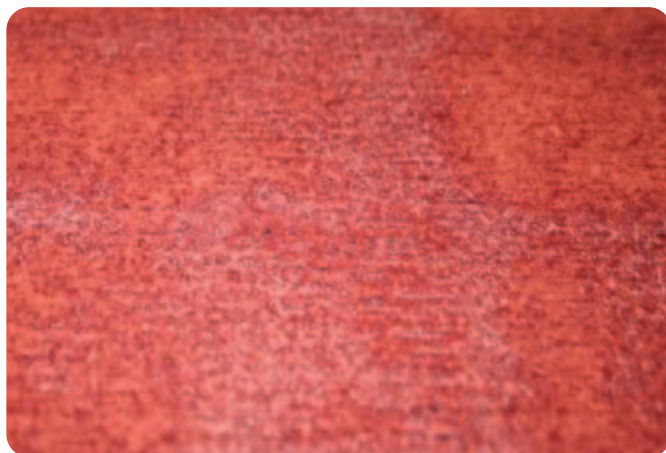
К ОПИСАНИЮ ДЕФЕКТА



допускаются без признаков разрушения пленки при условии прочного ее приклеивания

## БЕЛЕСЫЕ ПЯТНА И ПОЛОСЫ

К ОПИСАНИЮ ДЕФЕКТА



допускаются



# II СОРТ / ДОПУСТИМЫЕ ДЕФЕКТЫ

## МЕСТНЫЕ ВЗДУТИЯ НА ПОВЕРХНОСТИ ФАНЕРЫ

К ОПИСАНИЮ ДЕФЕКТА

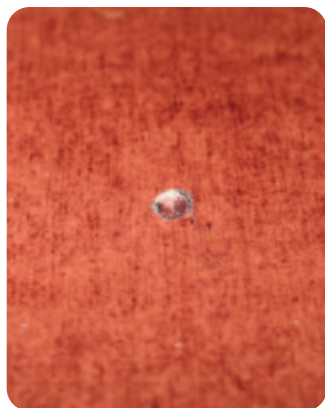


допускаются диаметром  
не более 100 мм,  
не более 3 шт./м<sup>2</sup>

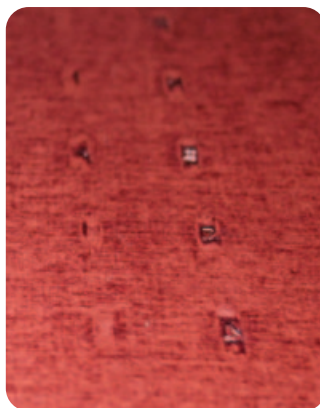
## ВМЯТИНЫ

К ОПИСАНИЮ ДЕФЕКТА

Вмятина



Вмятина (от цепей  
транспортера)



допускаются глубиной не  
более 0,3 мм

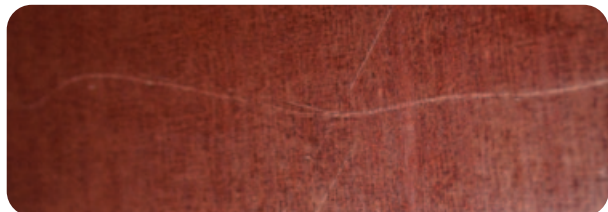




# II СОРТ / ДОПУСТИМЫЕ ДЕФЕКТЫ

## ЦАРАПИНЫ

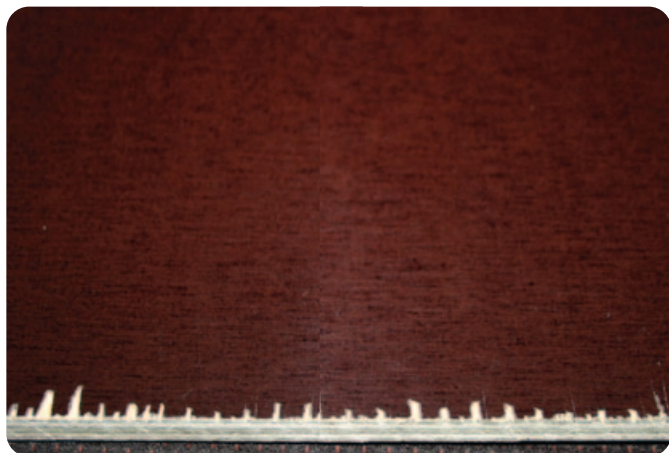
К ОПИСАНИЮ ДЕФЕКТА



допускаются без повреждения облицовочного покрытия

## СКОЛЫ НА КРОМКЕ

К ОПИСАНИЮ ДЕФЕКТА



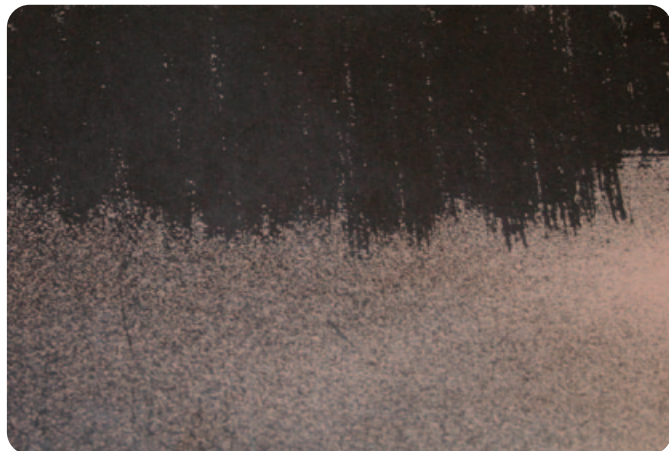
допускаются длиной не более 15 мм при условии покрытия краской



# II СОРТ / ДОПУСТИМЫЕ ДЕФЕКТЫ

## ПОДТЕКИ КРАСКИ

К ОПИСАНИЮ ДЕФЕКТА



допускаются

## НАЛИПАНИЕ КУСКОВ ПЛЕНКИ

К ОПИСАНИЮ ДЕФЕКТА



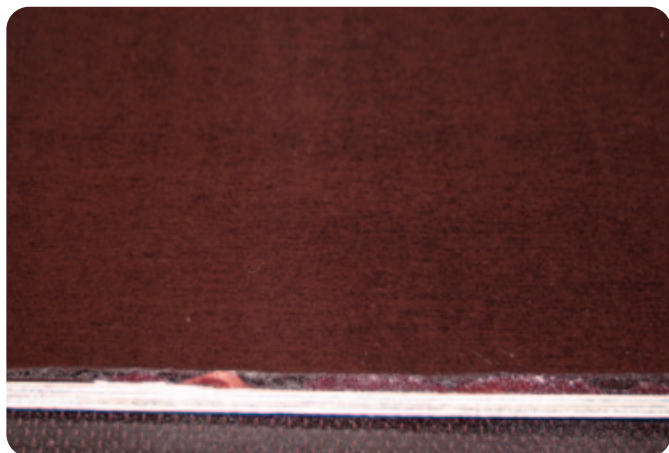
допускается



# II СОРТ / ДОПУСТИМЫЕ ДЕФЕКТЫ

## ДЕФЕКТЫ ОБРЕЗКИ

[К ОПИСАНИЮ ДЕФЕКТА](#)



допускаются



# II СОРТ / НЕДОПУСТИМЫЕ ДЕФЕКТЫ

## МЕСТНОЕ РАССЛОЕНИЕ ЛИСТОВ ФАНЕРЫ (ПУЗЫРИ)

К ОПИСАНИЮ ДЕФЕКТА



Часть 2

# ОПИСАНИЕ ДЕФЕКТОВ



# 1. ОТСЛАИВАНИЕ, ПОРЫВЫ, ОТСУТСТВИЕ ПЛЕНКИ

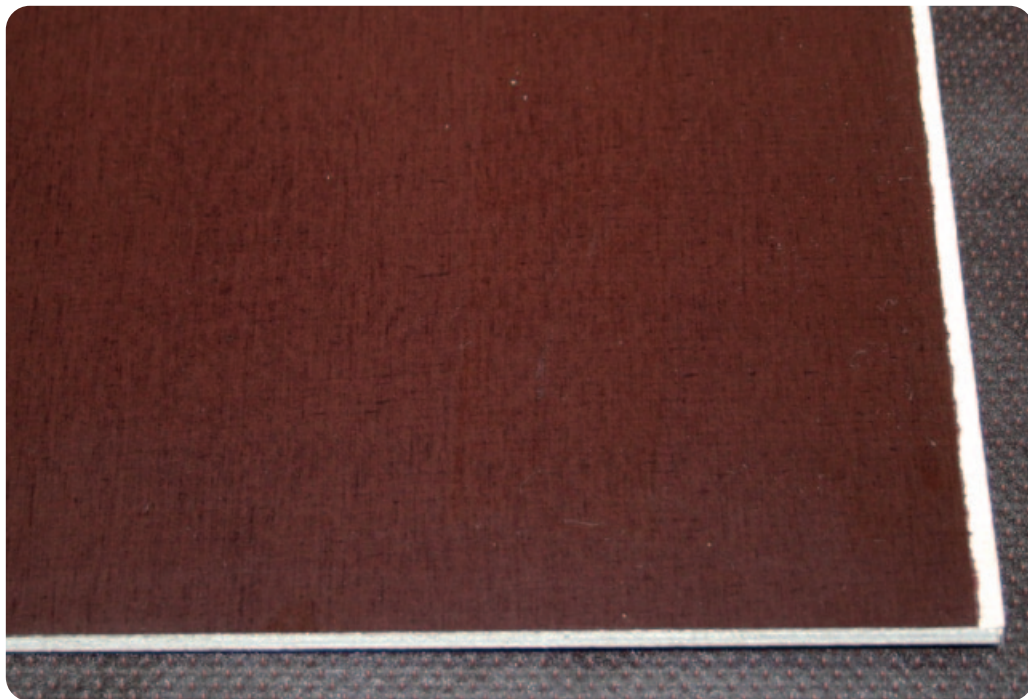
**Отслаивание** – отделение облицовочной пленки от основы.

**Отсутствие пленки** – дефект, характеризующийся отсутствием облицовочной пленки на наружной поверхности фанеры.

**Порыв пленки** – разрыв пленки, возникающий при наложении пленки в процессе ламинирования фанеры.



определяется как отношение суммы площадей поврежденных участков ко всей площади листа фанеры (выражают в процентах)



**I сорт**  
не допускаются

**II сорт**  
допускаются не более  
5% поверхности листа

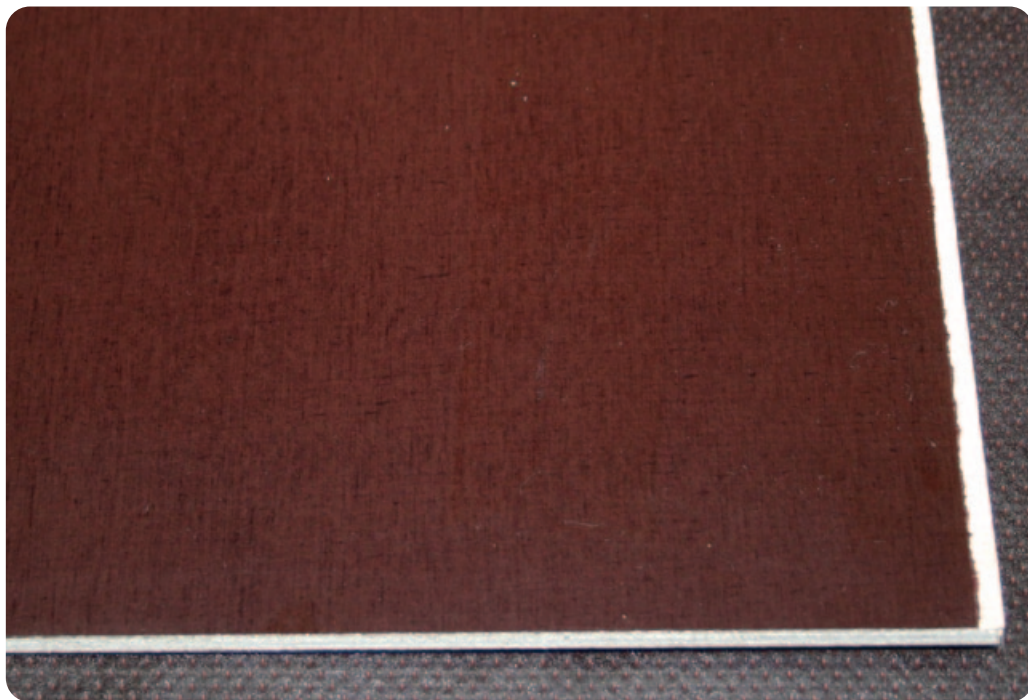


## 2. ОБСЫПАНИЕ ПЛЕНКИ

**Обсыпание пленки** – отделение облицовочной пленки от основы по кромке.



измеряется по ширине и как отношение суммы площадей поврежденных участков ко всей площади листа фанеры



### **I сорт**

допускается по одной кромке  
шириной не более 5 мм

### **II сорт**

допускается не более  
5% поверхности листа



### 3. НАХЛЕСТКИ, НАКЛАДКИ ПЛЕНКИ

**Нахлестки, накладки пленки** – наложение кусочков пленки друг на друга в результате образования складок и заплаток.



не измеряется, определяется как сортообразующий дефект



**I сорт**  
допускаются

**II сорт**  
допускаются





## 4а. ГОРЕЛАЯ ПЛЕНКА (ПРОГАР)

**Прогар** – нарушение целостности пленки по внутренним или наружным дефектам.



измеряется по длине и ширине

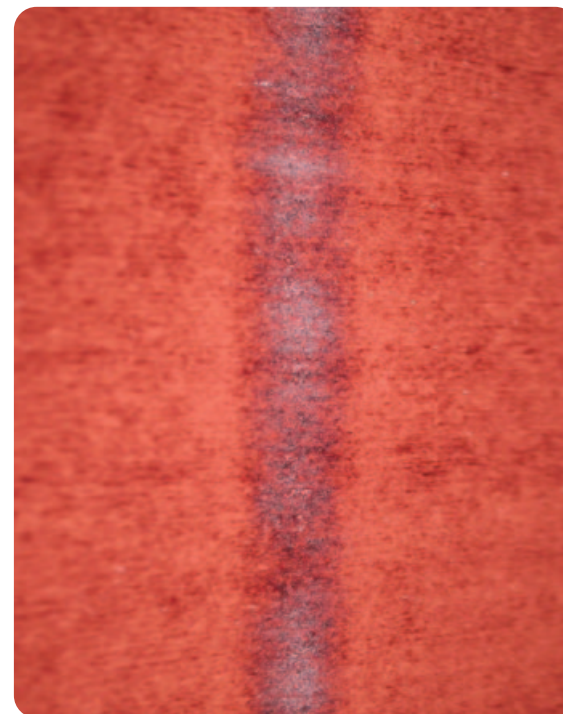
Прогар от дефекта внутреннего слоя  
(отверстия от выпавших сучков)



Прогар от дефекта внутреннего слоя  
(закор серединный)



Прогар от дефекта внутреннего слоя  
(разошедшаяся трещина)



### **I сорт**

допускается в виде отдельных пятен размером не более 30×30 мм в количестве не более 3 шт. на поверхности листа

### **II сорт**

допускается без признаков разрушения пленки



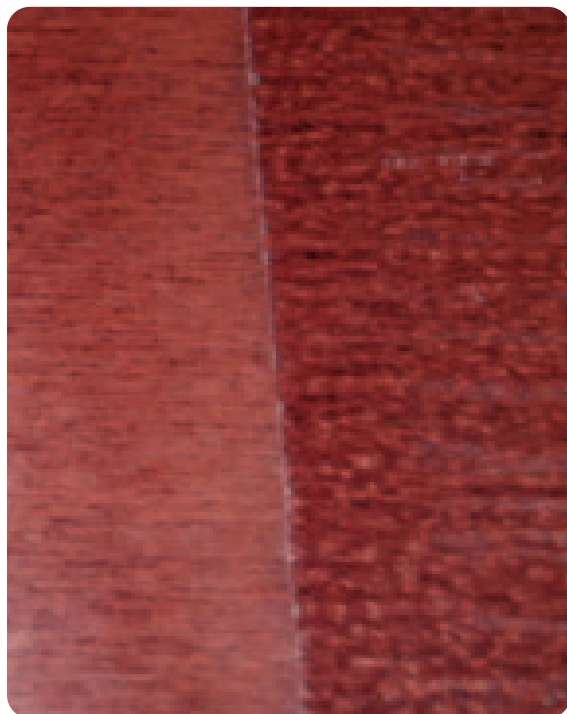
## 46. ГОРЕЛАЯ ПЛЕНКА (ПРОГАР)

**Прогар** – нарушение целостности пленки по внутренним или наружным дефектам.



измеряется по длине и ширине

**Прогар от неправильного  
позиционирования листов фанеры в  
плитах пресса**



**Прогар от паяльника**



### **I сорт**

допускается в виде отдельных пятен  
размером не более 30×30 мм в количестве  
не более 3 шт. на поверхности листа

### **II сорт**

допускается без признаков  
разрушения пленки



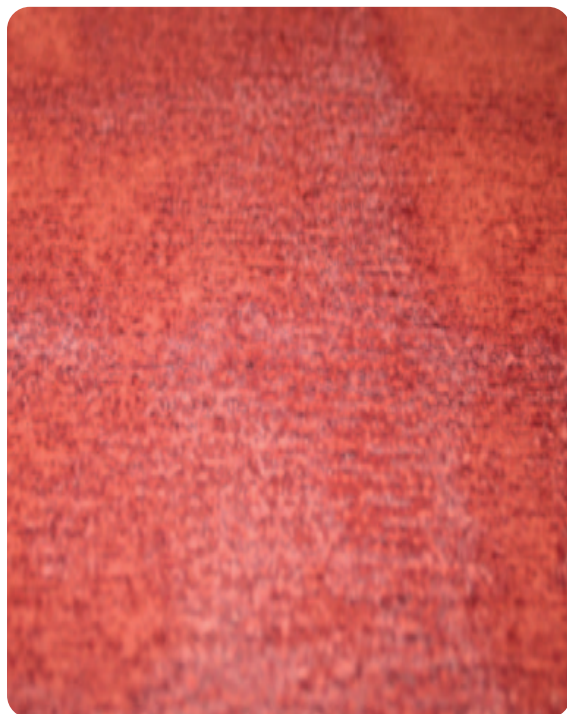
## 4в. ГОРЕЛАЯ ПЛЕНКА (ПРОГАР)

**Прогар** – нарушение целостности пленки по внутренним или наружным дефектам.



измеряется по длине и ширине

**Прогар от дефекта наружного слоя  
(неравномерная шероховатость  
обработанной поверхности)**



**Прогар от дефекта наружного слоя  
(разошедшаяся трещина)**



### **I сорт**

допускается без признаков  
разрушения пленки при условии  
прочного ее приклеивания

### **II сорт**

допускается без признаков  
разрушения пленки при условии  
прочного ее приклеивания



## 5. СЛЕДЫ ОТ ВЫПАВШИХ СУЧКОВ

**Следы от выпавших сучков** – отпечаток выпавшего сучка на пленке.



не измеряется, определяется как сортообразующий дефект



### **I сорт**

допускаются без признаков разрушения пленки при условии прочного ее приклеивания

### **II сорт**

допускаются без признаков разрушения пленки при условии прочного ее приклеивания



## 6. БЕЛЕСЫЕ ПЯТНА И ПОЛОСЫ

**Белесые пятна и полосы** – побеление поверхности пленки в виде пятен и полос.



не измеряется, определяется как сортообразующий дефект



**I сорт**  
допускаются  
незначительные

**II сорт**  
допускаются



## 7. МЕСТНЫЕ ВЗДУТИЯ НА ПОВЕРХНОСТИ ФАНЕРЫ

**Местное вздутие на поверхности фанеры** – местное вспучивание поверхности фанеры в результате расслоения на месте нахождения клеевой нити.



измеряются по длине и ширине занимаемой ими зоны (при диаметре не более 100 мм)



**I сорт**  
не допускаются

**II сорт**  
допускаются диаметром  
не более 100 мм,  
не более 3 шт./м<sup>2</sup>



## 8. ВМЯТИНЫ

**Вмятина** – местное вдавливание наружного слоя.

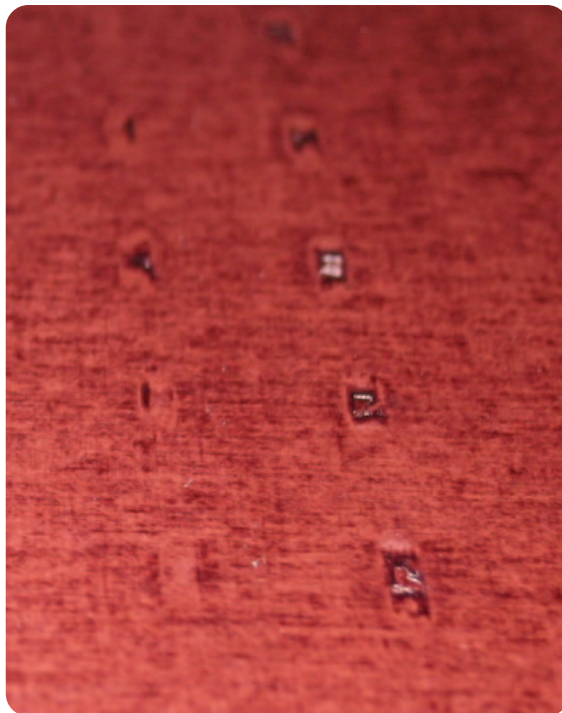


измеряется глубина вмятины

**Вмятина**



**Вмятина (от цепей транспортера)**



**I сорт**  
не допускаются

**II сорт**  
допускаются глубиной не  
более 0,3 мм

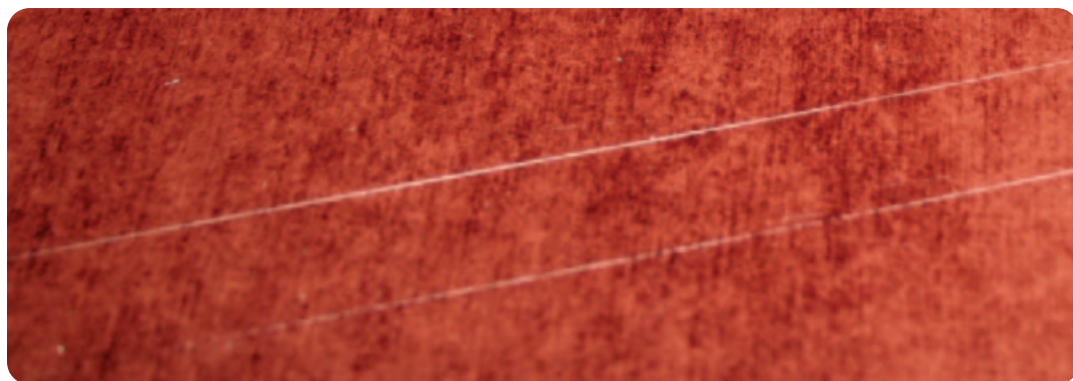


## 9. ЦАРАПИНЫ

**Царапины** – повреждение поверхности острым предметом в виде узкого длинного углубления.



отмечается их наличие как сортообразующий признак



### **I сорт**

допускаются без повреждения облицовочного покрытия

### **II сорт**

допускаются без повреждения облицовочного покрытия



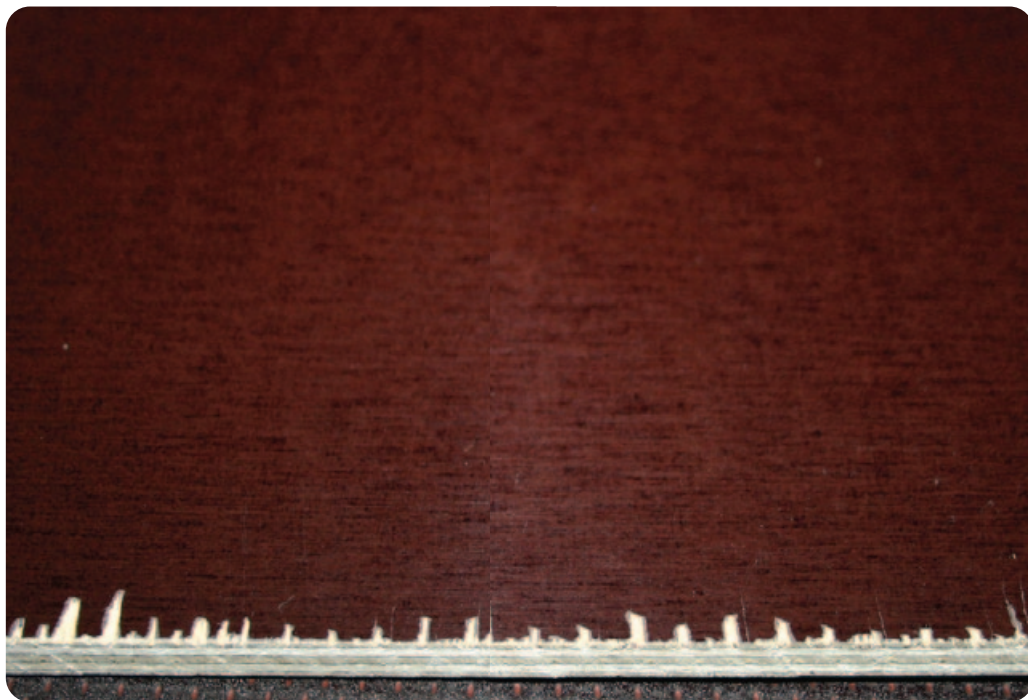


## 10. СКОЛЫ НА КРОМКЕ

**Сколы на кромке** – дефект, характеризующийся отсутствием облицовочного покрытия по краю листа фанеры.



измеряется длина дефекта



### **I сорт**

допускаются длиной не более 5 мм  
при условии покрытия краской

### **II сорт**

допускаются длиной не более 15 мм  
при условии покрытия краской

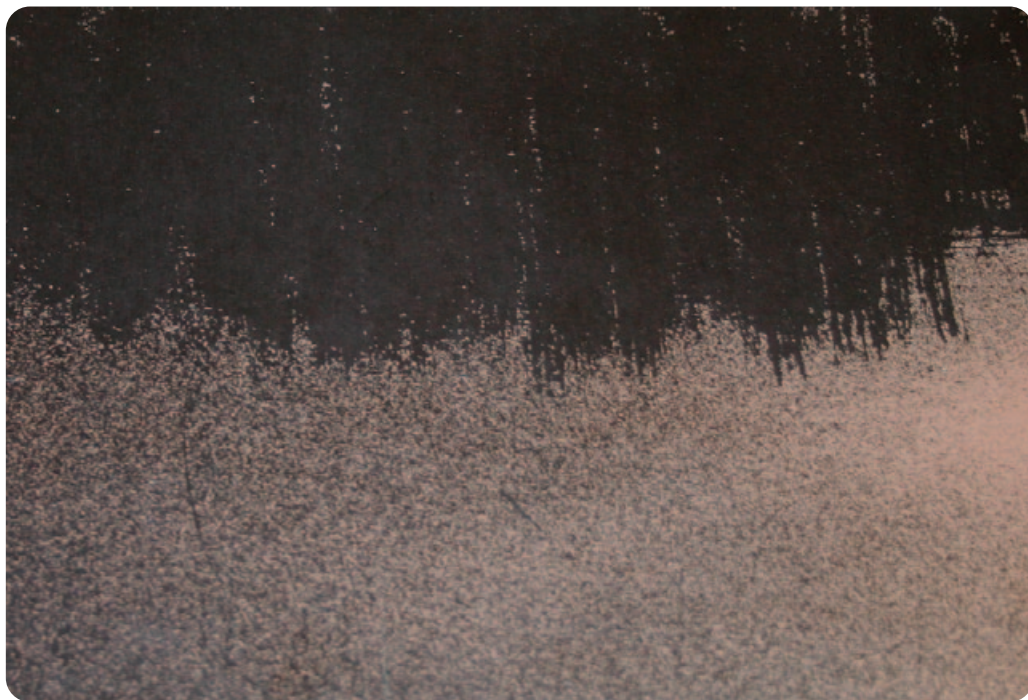


# 11. ПОДТЕКИ КРАСКИ

**Подтеки краски** – попадание краски на пластъ листа фанеры.



отмечается их наличие как сортообразующий признак



**I сорт**  
допускаются

**II сорт**  
допускаются



## 12. НАЛИПАНИЕ КУСКОВ ПЛЕНКИ

**Налипание кусков пленки** – частицы пленки, попавшие на наружную поверхность пленки в процессе ламинирования.



измеряется длина и ширина налипших кусков пленки



### **I сорт**

допускается в виде отдельных пятен размером не более 30×30 мм в количестве не более 1 шт. на 1 м<sup>2</sup> поверхности листа

### **II сорт**

допускается

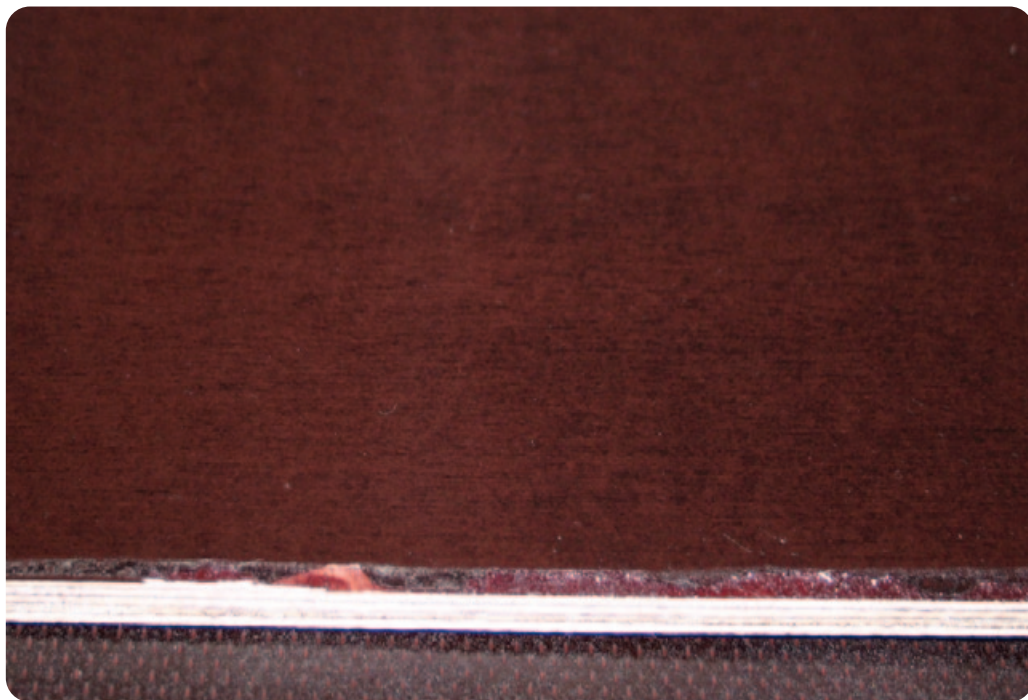


## 13. ДЕФЕКТЫ ОБРЕЗКИ

**Дефекты обрезки** – дефекты, характеризующиеся отсутствием облицовочной пленки по причине некачественной обрезки.



измеряется длина дефекта по наибольшему расстоянию от края дефекта до кромки листа фанеры



### **I сорт**

допускаются размером не более 5 мм  
при условии покрытия краской

### **II сорт**

допускаются



## 14. МЕСТНОЕ РАССЛОЕНИЕ ЛИСТОВ ФАНЕРЫ (ПУЗЫРИ)

**Расслоение** – разделение двух смежных слоев шпона по клеевому слою.



не измеряется, определяется как сортообразующий дефект



Расслоение



**I сорт**  
не допускается

**II сорт**  
не допускается

